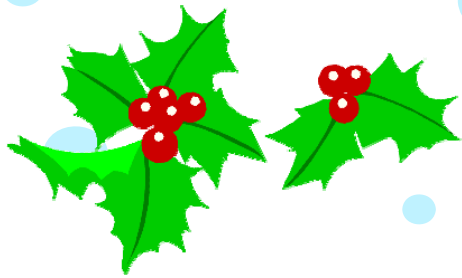


たより№.39 2008年 1月 1日 発行

美ヶ丘敬楽荘たより



Merry Christmas

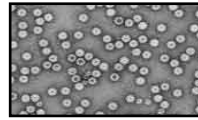
発行
発行責任者
住所
電話/FAX
E-mail
ホムペ-ウェブサイト

社会福祉法人 函館緑花会 特別養護老人ホーム美ヶ丘敬楽荘
施設長 清水 修一
〒041-1231 北斗市向野 167-2
TEL (0138) 77-7345 FAX (0138) 77-6640
k-rakuso@wonder.ocn.ne.jp
<http://www15.ocn.ne.jp/%7Ek-rakuso/index.html>

ノロウイルスQ&A

Q1 ノロウイルスとはどのようなウイルスですか？

A1 ヒトだけに感染して下痢やおう吐等を引き起こし、ヒトの小腸で増殖するウイルスです。(食品中では増殖しません)



Q2 ノロウイルスの感染予防方法は？

A2 感染経路となるのが手指です。家族全員が、手洗いをきちんと行うことが感染予防の基本です。日常的に手洗いを習慣づけることが重要です。



Q3 感染が疑われた場合、どこに相談すればいいのですか？

A3 最寄りの保健所やかかりつけの医師にご相談下さい。また、保育園、学校や高齢者の施設等で発生したときは早く診断を確定し、適切な対応療法を行うとともに、感染経路を調べ、感染の拡大を防ぐことが重要です。速やかに最寄りの保健所に相談下さい。



永年勤続表彰

臨時介護職員

河原 孝子



美ヶ丘敬業荘デイサービスセンターの調理員として二年、介護職として八年勤め、早いもので十年を迎える事が出来ました。どちらの仕事も初めての事で、知識も技術も何も無い私を、支え指導して下さいました職員の皆様、また「おしかったよ」「ありがとう」の言葉で励まして下さった利用者の方々に感謝の気持ちでいっぱいです。これからも、初心を忘れず、利用者の方が安心して楽しく過ごして頂ける様、努力して参りたいと思います。これからもどうぞ宜しくお願い致します。

新人職員紹介

介護支援専門員

桑原 よしえ



六月より美ヶ丘ケアプランセンターにて介護支援専門員として勤務しております。

「美ヶ丘」よくぞ名付けた！と感心しつつ、豊かな自然、煌く夜景に癒されながら仕事をしています。癒しある在宅生活を願っていきたく思っております。

臨時介護職員

石川 めぐみ



趣味 読書、カラオケ
特技 特にありません
抱負 一日も早く、利用者さんやスタッフの方達に慣れ、サービスの向上に努めたいと思います。

職員異動

臨時介護職員

仲田 さつき



平成十九年十一月一日付けでデイサービスセンターより三年七ヶ月ぶりに敬業荘に戻って来ました。業務内容もすっかり変わり、浦島太郎状態ですが、利用者様が笑顔で、安心した生活が送れる様、ケアしていきたいと思っております。

寄附金

(順不同、敬称を略させて頂きます)

- ・ 函館大谷短期大学 学長 福島 憲成
- ・ 函館大妻高等学校 校長 外山 茂樹
- ・ 函館臨床福祉専門学校 校長 河原 武則

寄附物品

(順不同、敬称を略させて頂きます)

NTT OGG 藤塔命

会長 海谷 トキ子

- ・ 向野町内会 会長 細谷 稔
- ・ 北斗市老人クラブ連合会 女性部
- ・ 北斗北郵便局 局長 川村 恒身
- ・ 大野ライオンズクラブ 会長 栗田 仁

仁

- ・ モモの会 代表 鈴木 京子
- ・ 佐々木 孝司 花巻 昭一
- ・ 三上 チヨ 澤村 松子
- ・ 坂本 カツ 佐藤 嘉晃
- ・ 千葉 紀子 一戸 美和子
- ・ 荒町 洋子 山内 肇一郎
- ・ 村田 啓子 坂口 寿美枝
- ・ 千葉 純弘 上出 久美枝
- ・ 中村 ハルエ 斉藤 早苗
- ・ 伊勢 俊之 小川 サダエ
- ・ 山口 光子 鳴海 勇
- ・ 片石 憲子 野田 哲子
- ・ 三浦 靖子 牧野 好隆
- ・ 山本 顕 工藤 恭子
- ・ 佐藤 弘子 是川 義則

編集後記

広報委員会ではホームページの作成にも力を入れており、ブログ「美ヶ丘Web日記」も始めました。

是非、一度ご覧いただき、皆様のご意見を頂けたら幸いです。

(ホームページのアドレスは表紙)



特別養護老人ホーム
美ヶ丘敬業荘



敬老会

敬老会では、米寿を迎えられた三名の方々に北斗市及び美ヶ丘敬業荘から記念品が贈られました。

余興では、婆おYOSAKOIの方々に楽しい踊りを披露して頂きました。

また、今年度中に一〇〇歳を迎える利用者に内閣総理大臣より表彰状が送られました。



紅葉見学

大沼国定公園にバスで紅葉見学に行きました。秋の大沼に赤や黄色に色付いた駒ヶ岳がきれいでした。



美ヶ丘収穫感謝の日

今年で三十六回目を迎えた美ヶ丘収穫感謝の日は、天候にも恵まれ、たくさん

利用者が参加出来ました。模

擬店やアトラクシオンにたくさん

の笑顔を見せて下さいました。



いも煮会

利用者の方々にサツマイモとジャガイモの皮むきを手伝って頂き「いも煮会」を行いました。

自分達で皮むきし、外でストーブの上で焼いた焼芋といもの塩煮をおいしく食べました。



美ヶ丘敬業荘

デイサービスセンター

紅葉見物

今年の紅葉はやや遅れるとの情報を得て、昨年より一週間遅らせ、十月二五日から五日間で紅葉見物を行いました。冷え込みが急に訪れ、ほぼ例年通りの時期に紅葉となつてしまい、終わりがけの紅葉見物となつてしまいました。しかし、すばらしい紅葉が残っていたところもあり、また食事も大変美味しく、利用者の方も満足していました。



北斗市民文化祭出展

十一月三、四日に行われました

の皆さんの作品を出展しました。今年は折り紙のくす玉、刺子、そして玉子の殻の貼り絵を出展しました。玉子の殻の貼り絵はメートル四方のペニヤ板に、色付けた玉子の殻を木工ボンドで貼り付けるという根気の

いる作業で、作業開始は今年の五月

、完成したのは十月

月でした。約半年の間、月に二回の

作業を行い、完成した四枚の内二枚

を出展しました。

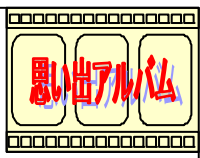
十一月三日に利

用者の方と一緒に文化祭に参加しました。実際に作業

を行い完成させた作品を会場で見ると、感慨深いものがあつたようです。



の殻で作りました



キタアカリは「ホックホク」でした。





理事長 渡邊 佐枝子

年の初めにあたり

新春のお喜びを申しあげますと共に、旧年中に賜りましたご厚情に深く感謝いたします。

昨年は函館緑花会をはじめ、日本中の社会福祉全体に逆風が吹きすさびました。今年もさらなる強風が吹き荒れ狂いそうでございます。

日本の景気は大企業を中心に高利益を計上しており、東京圏・名古屋圏を中心に人手不足、人件費の高騰が報道されております。

然しながら、南北海道の経済状況は依然として厳しいものです。

若者たちは大都市へ流出し続けしております。美ヶ丘敬楽荘は介護報酬の切り下げの直撃により、厳しい経営を強いられております。介護度4以上の利用者が増える一方ですが、職員を増やしがたい状況にあります。

第一の理由は金銭的なものです。第二は優秀な若者たちが、介護

福祉に魅力を感じなくなってしまうことにあります。働き甲斐だけで、若者を引き付けることはできません。他企業が提示する報酬に遜色のない額を提示しなければ応募してきません。

介護を教える学校が学生集めに御苦勞されており、介護福祉に魅力を感じなくなりましたので、介護を勉強しようとする若者たちは考えなくなりました。マスコミが「今、日本で一番安いと感じるものは何か？」という調査をしたそうです。

トップに上がったのが介護費用でした。次が家電製品でした。一対一で高齢者のお世話する費用の方が工場で大量生産される物より安く感じられるとは、如何なものでしょうか。

資金難の折、請付いたベッドの更新をどうしたらよいか悩みぬいておりました。最後に泣きつくところはいつも財団法人中央競馬馬主社会福祉財団様・社団法人函館馬主協会でございます。

この度も、御助成を決定して下さり、目録を頂戴いたしました。

今年度内に購入できます。利用者の方々には一段と寝心地のよいベッドでお休みいただけますし、介護職員に取りましても、介護しやすい、腰に優しいベッドが提供できますことはこの上ない喜びでございます。ここに、心からの感謝を財団法人中央競馬馬主社会福祉財団様・社団法人函館馬主協様に申し上げますと共に、ますますの御発展をお祈り申し上げます。ありがとうございます。

高齢者福祉に逆風が吹いている中でも、函館緑花会は恵まれています。このような御支援を受けられております。御支援がなければ、逆風を避けるため小さく縮んだままの一年でした。今年も米国のサブプライムローンの崩壊が影を落とし、日本経済は先が見えませんが、福祉は極度に押さえ込まれ続けることだけは確かです。

どうか、これまでにお寄せいただいた御支援を賜りますようお願いいたしますと共に、皆様方に幸多い年となりますよう祈願し、念頭のご挨拶とさせていただきます。

中央競馬馬主社会福祉財団 助成金交付決定のお知らせ

このたび財団法人中央競馬馬主社会福祉財団より平成十九年度助成金の交付決定を受け、電動ベッド及びマットレス十八台の更新が出来ることになりました。

電動ベッドが導入された際には、入所者の自立の促進、介護負担の軽減を図り、より質の高い介護サービスの実現していきたいと考えております。

財団法人中央競馬馬主社会福祉財団及び社団法人函館馬主協会に心から感謝いたします。

